

FICHE PRESSE  
2019

*Hébergements coup de cœur*

*Nos nouvelles  
adresses*



**DOUBS**  
●● LES BELLES RENCONTRES

*by* Montagnes du Jura



# Nos nouvelles adresses

Découvrez notre sélection coup de cœur d'hébergements de charme. Urbains, campagnards, bucoliques, hôtels, chambres d'hôtes, locations de vacances, gîtes d'étape et de séjour, tous ont en commun le plaisir de vous accueillir et de faire de votre séjour une expérience inoubliable.



## À TESTER Hôtel Le Tillau

Niché dans les Montagnes du Jura à 1 200 m d'altitude et à deux pas de la frontière suisse, le Tillau cultive l'authenticité dans un cadre bucolique à souhait où le bois et les matériaux nobles sont à l'honneur. Décoration raffinée pour les onze chambres équipées du dernier cri en matière de domotique.

Dans une ambiance montagnarde très cosy, le restaurant *Le Tillau by Tannières* invite à la découverte des plats créés par le chef qui met en valeur les traditions locales et sélectionne les produits de saison et les circuits courts. Pour les amateurs, la cave à vins abrite des pépites de la région et une sélection de prestigieux millésimes.

Dans un registre bistronomique, le bar 1200 accueille les hôtes pour une pause gourmande salée ou sucrée ou pour des apéros dînatoires. Une salle de séminaire à la pointe des nouvelles technologies complète l'équipement de cet hôtel traditionnel haut de gamme.

Tarif : 135 €/2 personnes,  
petits déjeuners compris



LETILLAU.COM

## Raffinement urbain Hôtel Victor Hugo

Situé à proximité de la gare et à quelques minutes du centre-ville avec le tram, l'hôtel Victor Hugo (anciennement hôtel Florel) propose vingt-deux nouvelles chambres au mobilier raffiné avec un design unique qui invite à découvrir l'univers de Victor Hugo, né à Besançon. Les chambres prestige sont équipées d'une terrasse privative qui surplombe le jardin d'agrément.

L'établissement s'est également enrichi d'un espace bien-être de 500 m<sup>2</sup> comprenant sauna, hammam, jacuzzi, salle de repos équipée de transats et d'un mur de sel, piscine extérieure chauffée et d'une cascade pour des massages détente.

Pour les séminaires, le salon Logis peut accueillir jusqu'à 12 personnes.

**A partir de 79 €/la chambre confort pour 1 ou 2 personnes**



VICTORHUGOHOTEL.FR

## Chambres d'hôtes en ville Au-delà du Bojador

Dans une maison du XVIII<sup>e</sup> siècle située au pied de la Citadelle, à deux pas du centre-ville et de l'EuroVelo 6, votre hôte Carlos vous accueille dans sa maison d'hôtes. Au 1<sup>er</sup> étage l'élégante pièce de vie de 60 m<sup>2</sup> composée d'un séjour, d'un salon, d'une cuisine moderne, d'un coin détente et d'un espace lecture, invite à des moments de convivialité ou de relaxation. Au rez-de-chaussée, la *chambre Rodia* décorée dans des tons beige, taupe et bleu, dispose d'une salle de bain équipée d'une douche hamman pour deux personnes. La *chambre du Roi* lovée sous les combles offre une vue en contre-plongée sur les remparts de la Citadelle Vauban.

Dès l'été 2019, les hôtes pourront profiter d'une terrasse avec spa et pour prolonger cette douce parenthèse, Carlos prodigue sur demande des massages bien-être. Possibilité de parking gratuit.

**A partir de 75 €/2 personnes, petits déjeuners, sauna et hammam compris (dès 2 nuits)**



AUDELADUBOJADOR.FR

*Parenthèse amoureuse*

## Meublé touristique La Félicità

Venez « vivre le bonheur avec votre âme sœur » est le crédo de *La Félicità*. Situé dans le cœur ancien de Besançon au pied de la Citadelle de Vauban, à quelques mètres du square Castan, site archéologique romain, l'appartement de 40 m<sup>2</sup> décoré de façon contemporaine et élégante invite au bien-être à deux. Vous disposez d'un salon très cosy avec canapé relax, écran plat et cheminée ainsi qu'une cuisine équipée. La douillette chambre est dotée d'une confortable baignoire balnéo/jacuzzi, d'un espace sauna finlandais et d'une salle de bains attenante avec douche et sanitaires.

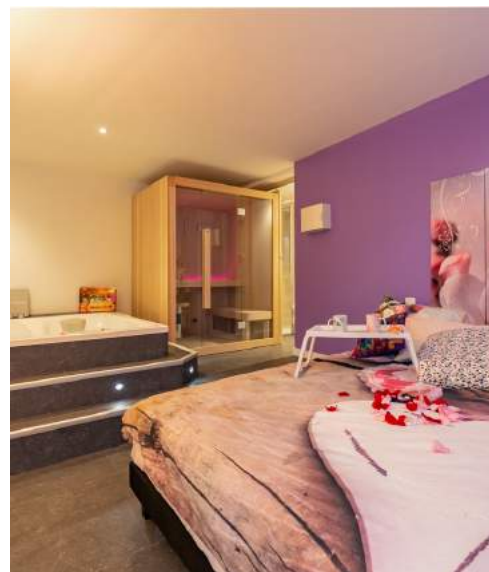
A votre demande, vos hôtes peuvent réserver un spectacle musical en live, un massage détente, des soins de beauté, du champagne... pour vivre un moment romantique.

**A partir de 129 €/la nuit**

**Parking privé sur réservation : 10 €/jour**



LAFELICITA



*Voisin de la Saline royale*

## La Maison du charpentier

Cette ancienne annexe de la Saline royale d'Arc-et-Senans, occupée autrefois par le charpentier de la manufacture qui veillait au bon acheminement de l'eau salée jusqu'au bâtiment des graduations, est aujourd'hui une confortable location de vacances qui peut accueillir jusqu'à 5 personnes. Totalement rénovée, elle abrite au rez-de-chaussée une vaste pièce à vivre qui marie élégamment pierres apparentes, poutres anciennes et mobilier contemporain, une cuisine toute équipée et une salle de bains dotée d'une douche à l'italienne et d'un sauna à infrarouge. A l'étage, deux chambres ont été aménagées sous la belle charpente.

Une piscine extérieure d'eau salée, des chaises longues, un salon de jardin pour des barbecues parties, des jeux d'enfants et un local à vélo sont l'assurance d'un agréable séjour dans ce havre de paix situé à 1 km des commerces.

**A partir de 90 €/la nuit pour 5 personnes**



LAMAISONDUCHARPENTIER



## DANS LES PAS DE LOUIS PERGAUD

### Chambres d'hôtes La Boucotte

Au pays de Louis Pergaud et de La Guerre des boutons, la Boucotte accueille ses hôtes dans une ancienne ferme mitoyenne au cœur d'une campagne riche en traditions. Aménagées dans la grange, les trois chambres d'hôtes dégagent un charme fou. La vaste chambre Séquoia séduira les amoureux avec sa baignoire en îlot, sa cheminée d'ambiance et ses belles poutres apparentes. Avec deux lits individuels en mezzanine, elle peut accueillir jusqu'à quatre personnes. Epinette mêle bois et pierres et dévoile une partie de la charpente tandis qu'Agathis étonne avec sa salle de bains ouverte et ses vieux tonneaux qui s'inscrivent dans le décor.

Au cœur de la grange où trône le majestueux tuyé (grande cheminée qui servait à fumer les salaisons), les hôtes peuvent se prélasser dans le jacuzzi et le sauna ou se rafraîchir à L'Abreuvoir, espace stylé campagne et lieu de rencontres et de convivialité. Le copieux petit déjeuner est servi dans la belle cuisine voûtée en pierre du propriétaire qui propose également la table d'hôtes sur demande.

**A partir de 110 €/2 personnes, petits déjeuners, sauna et jacuzzi compris**



LA-BOUCOTTE-VELLEROT-LES-VERCEL.FR



*Vintage*

## Chambres d'hôtes Au Doubs cocon fleuri

Florence vous accueille dans sa maison aux volets bleus située sur les premiers contreforts des Montagnes du Jura, à dix minutes de Besançon. Vous serez sous le charme de cette élégante chambre d'hôtes dont la décoration a été réalisée par la propriétaire dans un camaïeu de parme et de mobilier lasuré qui lui donnent un cachet fou. Deux chauffeuses et une table invitent à s'installer devant la baie vitrée pour écrire ou rêvasser tout en regardant la nature. Dans un angle, un mur habillé de carrelage gris, rouge framboise et beige matérialise la salle de bains où trône une baignoire sur pied divinement vintage et un lavabo tout aussi rétro. Depuis la terrasse, vous profitez du cadre naturel, calme et reposant.

Le petit déjeuner composé selon vos envies, est servi dans la salle à manger aux décors montagnards ou sur la terrasse.

**A partir de 60 €/2 personnes, petits déjeuners compris**



AU-DOUBS-COCON-FLEURI



*Ambiance zen*

## Meublé La Maison d'à côté

Les hôtes ont aménagé à l'étage d'une maison du XIXe siècle située au cœur du village d'Allenjoie, à 15 minutes de Montbéliard et Belfort, un appartement de 70 m<sup>2</sup> classé 4 étoiles, très lumineux, où se marient harmonieusement bois clair, briques et meubles contemporains dans un style épuré et zen. Depuis la pièce à vivre, on accède à la spacieuse terrasse équipée d'un salon de jardin.

Un tronc d'arbre sert d'appui à l'escalier qui mène à l'étage mansardé. Il dessert une chambre parentale et une mezzanine composée d'un coin bureau et d'un espace couchage comprenant un canapé BZ pouvant se transformer en lit judicieusement isolé par des voilages, un lit simple pour adulte et un lit d'enfant astucieusement caché derrière un paravent. La salle de bain est équipée d'une douche à l'italienne. L'appartement très confortable pour un couple peut accueillir jusqu'à cinq personnes.

Un garage fermé accueillera votre véhicule.

**A partir de 68 €/2 personnes (deux nuits minimum)**



LAMAISONDACOTE

*Contemporain*

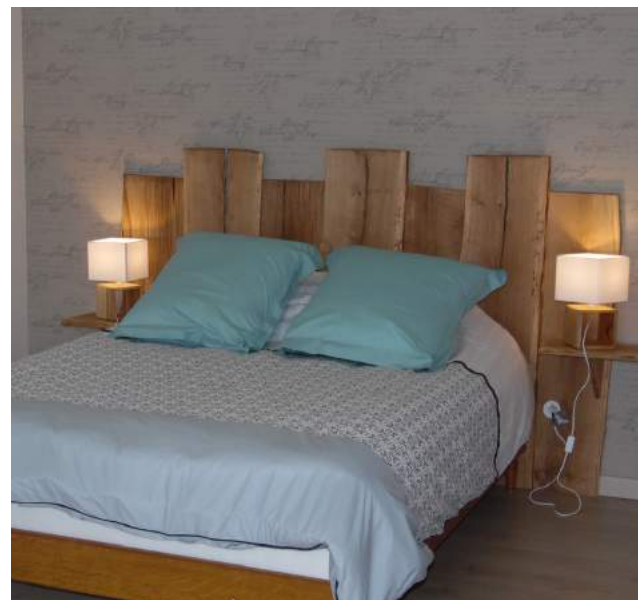
## Meublé touristique\*\*\*\* Chez la Blanche

Sandrine et Sébastien accueillent leurs hôtes dans une belle maison de pierres de 100 m<sup>2</sup> qu'ils ont rénovée dans un style contemporain épuré. Située dans le charmant village de Fontenotte près de Baume-les-Dames, cette ancienne ferme accueille jusqu'à cinq personnes. Le rez-de-chaussée abrite la cuisine toute équipée que jouxte le salon qui invite à la détente ou à disputer une partie de babyfoot. Un escalier moderne dessert les deux chambres dont la plus grande est équipée d'un lit double, d'un lit individuel et d'un lit de bébé. Des citations et cadres habillent ses murs. Du salon, on accède à la vaste salle de bains dotée d'une douche à l'italienne et à la terrasse équipée d'un salon de jardin et d'un barbecue. Un terrain de pétanque et une balançoire sont à disposition ainsi qu'un jardin qui embrasse la nature environnante. Les hôtes peuvent également rendre visite aux poules et lapins !

**A partir de 55 €/la nuit (deux nuits minimum)**



OT-PAYSBAUMOIS.FR/CHEZ-LA-BLANCHE



## Campagne chic

### Gîte Entre Loue et Lison

Marie-Hélène et Geneviève vous accueillent à Amondans dans leur gîte d'étape et de séjour aménagé dans une ancienne ferme datant de 1722. Toute en pierre, cette belle bâtisse restaurée dans un style vintage est très lumineuse avec ses grandes baies vitrées qui ouvrent sur la nature. Situé entre les pittoresques vallées de la Loue et du Lison et sur le GR 590, le gîte offre une capacité de 32 couchages répartis dans onze chambres spacieuses pouvant accueillir de 2 à 5 personnes et dotées chacune de douches et toilettes privatives. Les chambres situées au rez-de-chaussée ont vue sur le jardin et celles à l'étage ont conservé le charme des poutres brutes. Des fauteuils installés ici et là permettent de lire ou rêvasser en toute quiétude. Un espace détente ouvert sur la nature avec billard, baby-foot, jeux, bibliothèque et un vaste jardin avec un terrain de pétanque sont à disposition des hôtes ainsi qu'un local pour ranger les vélos. Sur réservation petits-déjeuners et dîners à base de produits du terroir sont servis dans l'immense pièce à vivre. Ce gîte nature est propice au ressourcement. **A partir de 80 €/2 personnes, petits déjeuners compris**



[ENTRE-LOUE-ET-LISON.COM](http://ENTRE-LOUE-ET-LISON.COM)

## Design et indus

### Gîtes La Petite maison et La Remise à Polyte

Au cœur de la discrète vallée du Dessoubre, paradis des pêcheurs et randonneurs, Annie et Michel ont créé deux meublés. La Petite maison, classée 4 étoiles, aménagée dans une ancienne maison entièrement rénovée de façon contemporaine, dégage un charme fou avec ses poutres apparentes, ses meubles en bois brut. Le rez-de-chaussée abrite une belle cuisine équipée et un salon-séjour très lumineux. Les fauteuils disposés autour du poêle donnent envie de se laisser envahir par une douce torpeur. Les deux chambres desservies par un escalier en colimaçon peuvent accueillir quatre personnes. A côté, La remise à Polyte, habillée de bois et décorée dans les tons gris et rouge, mêle harmonieusement meubles rustiques lasurés et meubles industriels créés par leur fils. Le gîte est doté de trois chambres à l'étage pouvant accueillir jusqu'à huit personnes qui disposent de deux salles de bains. Un second salon permet de s'isoler ou de partager une partie de babyfoot. Chaque meublé dispose de trois terrasses avec salons de jardin permettant aux hôtes de suivre le soleil ou au contraire de s'en protéger et de profiter de la nature environnante. **A partir de 350 €/la semaine pour La Petite maison et 400 € pour La Remise à Polyte**



[LAREMISEAPOLYTE](http://LAREMISEAPOLYTE)

*Maison d'artiste***Chambres d'hôtes Les Greniers des Châteaux**

A la lisière du bois de Myon, Catherine et Laurent Châteaux reçoivent leurs hôtes dans un ancien corps de ferme aux pierres apparentes et à l'atmosphère champêtre. Entre cour et jardin, la maison abrite cinq chambres d'hôtes.

Comme au jardin pour *Irénée*, chez *Yvonne* douze vaches bercent vos nuits.

Chambre romantique pour *Berthe*, alors que *Camille* donne la sensation d'être au milieu des bois. Pierre, bois et métal habillent la chambre *l'Atelier*.

*La maison est à vous* est la devise pour que chacun profite pleinement du salon

avec cheminée et four à pain, de la bibliothèque richement fournie et des espaces propices à la flânerie.

Les hôtes accueillent artisans d'art locaux et artistes qui participent à la vie du lieu au travers d'expositions, de stages, concerts, créations in situ.

La table d'hôtes sur réservation privilégie les plats maison élaborés à partir de produits issus de circuits courts et majoritairement bio.

**A partir de 60 €/2 personnes, petits déjeuners compris**



[GRENIERSDSCHATEAUX.COM](http://GRENIERSDSCHATEAUX.COM)

**Contact presse**

83 rue de Dole  
25000 Besançon

**Sylviane Dornier**

**03 81 21 29 69**

**[sylviane.dornier@doubs.com](mailto:sylviane.dornier@doubs.com)**



[doubs.travel/presse](http://doubs.travel/presse)



[RPDoubsTourisme](https://twitter.com/RPDoubsTourisme)